



ФЕДЕРАЛЬНАЯ СЛУЖБА  
ГОСУДАРСТВЕННОЙ СТАТИСТИКИ

# ПЛАТНЫЕ УСЛУГИ НАСЕЛЕНИЮ ТАМБОВСКОЙ ОБЛАСТИ



за ОКТЯБРЬ 2022 года



ФЕДЕРАЛЬНАЯ СЛУЖБА  
ГОСУДАРСТВЕННОЙ СТАТИСТИКИ

# Платные услуги населению

Тамбовской области

октябрь 2022 год

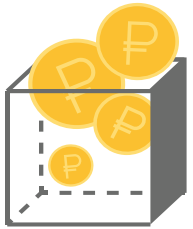
- 01 ОБЪЕМ И ДИНАМИКА ПЛАТНЫХ УСЛУГ
- 02 СТРУКТУРА ПЛАТНЫХ УСЛУГ
- 03 СТРУКТУРА БЫТОВЫХ УСЛУГ
- 04 ОТДЕЛЬНЫЕ ВИДЫ ПЛАТНЫХ УСЛУГ
- 05 ОТДЕЛЬНЫЕ ВИДЫ БЫТОВЫХ УСЛУГ





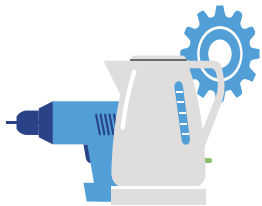
# ПЛАТНЫЕ УСЛУГИ НАСЕЛЕНИЮ ТАМБОВСКОЙ ОБЛАСТИ

ОКТАБРЬ 2022г.



**4 377,5** млн руб.

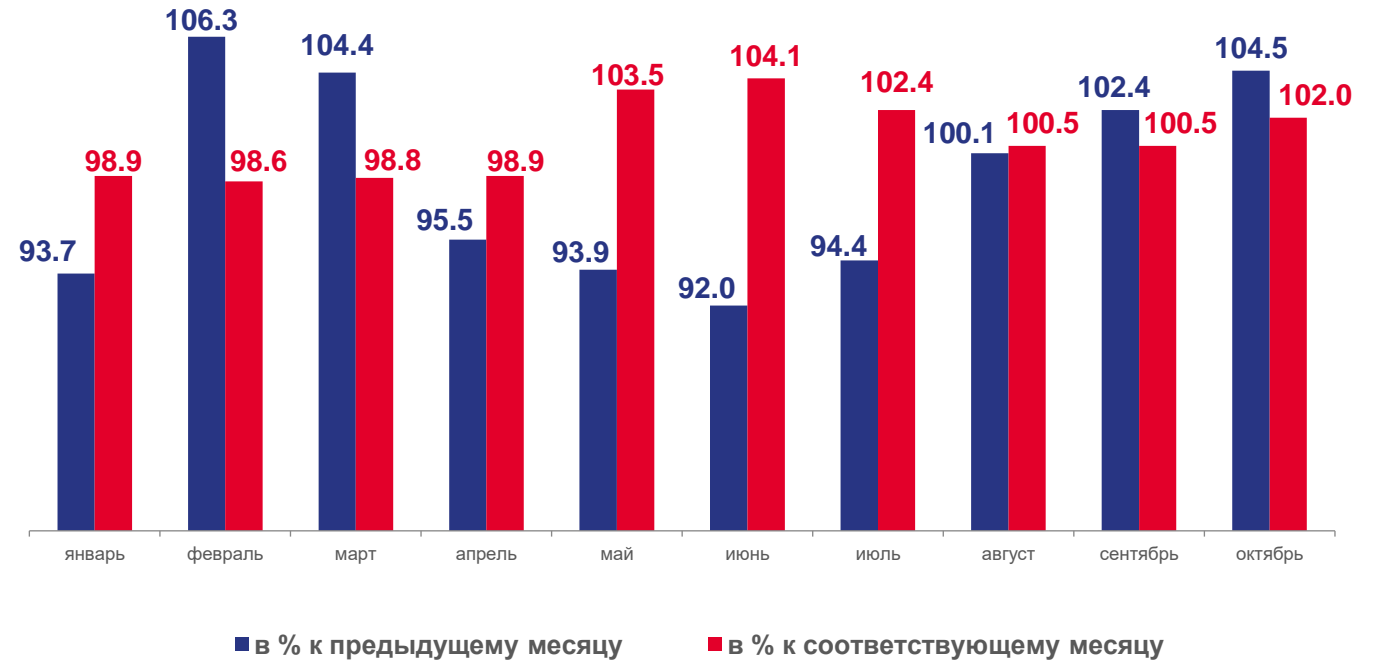
оказано платных услуг



**903,7** млн руб.

оказано бытовых услуг

Динамика объема платных услуг (в сопоставимых ценах)

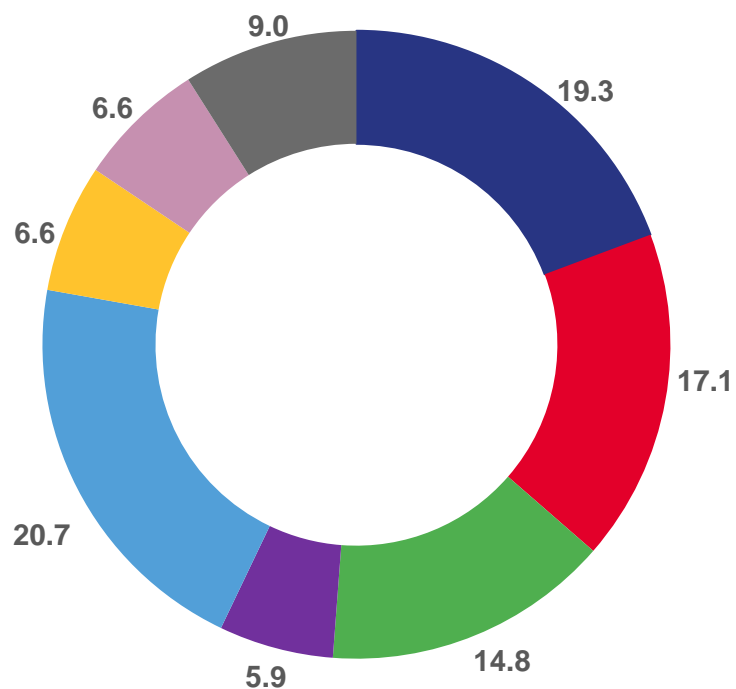




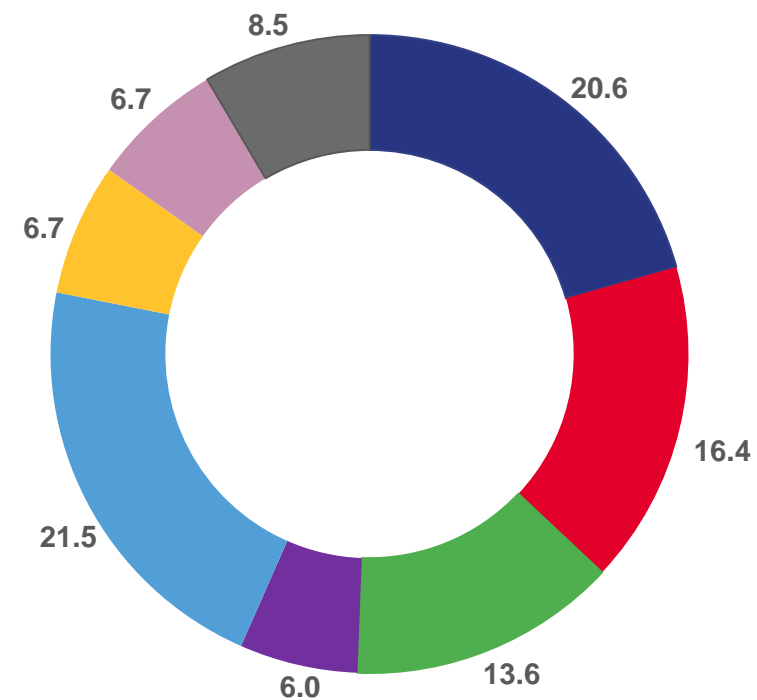
# СТРУКТУРА ПЛАТНЫХ УСЛУГ НАСЕЛЕНИЮ

ОКТЯБРЬ, В % К ИТОГУ

## 2021



## 2022



- Бытовые
- Транспортные
- Телекоммуникационные
- Жилищные
- Коммунальные
- Медицинские
- Системы образования
- Другие

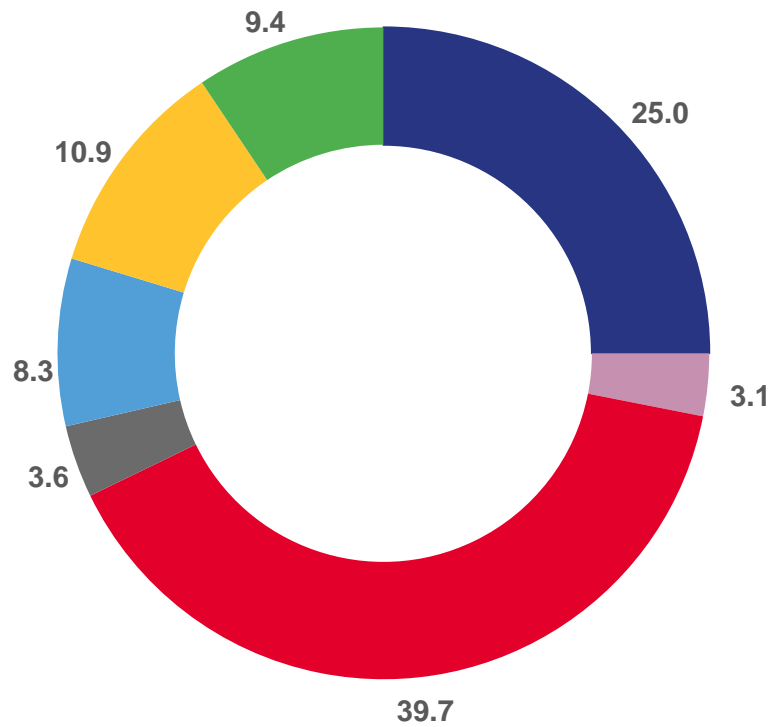




# СТРУКТУРА БЫТОВЫХ УСЛУГ НАСЕЛЕНИЮ

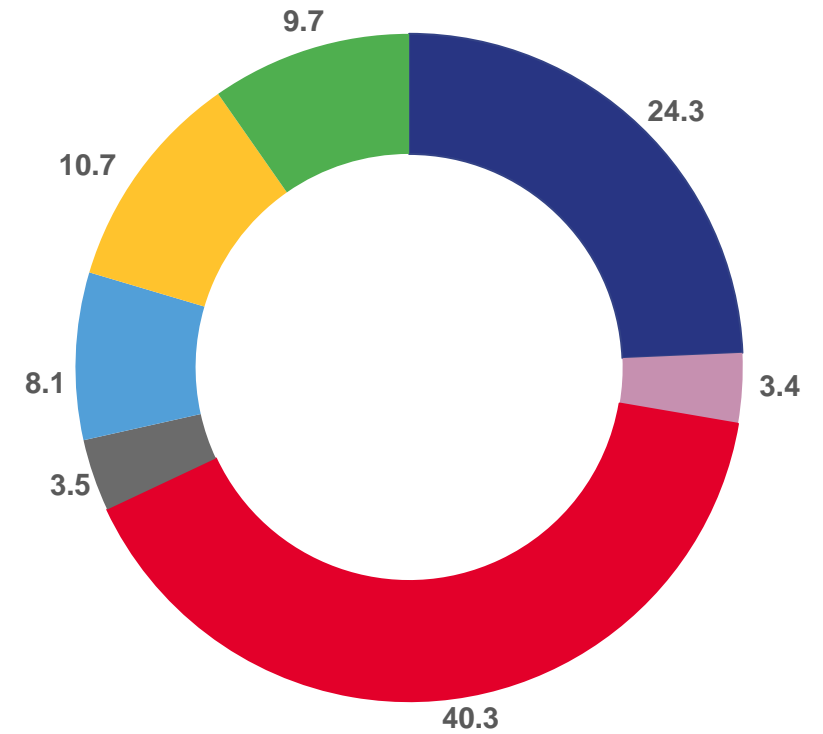
ОКТАБРЬ, В % К ИТОГУ

## 2021






- Техническое обслуживание и ремонт транспортных средств
- Изготовление и ремонт мебели
- Ремонт и строительство жилья
- Ремонт и техобслуживание бытовых приборов, изготовление металлоизделий
- Парикмахерские и косметические
- Ритуальные
- Другие

## 2022



## ОТДЕЛЬНЫЕ ВИДЫ ПЛАТНЫХ УСЛУГ

		октябрь, млн руб.	в % к предыдущему периоду	в % к соответствующему периоду прошлого года
	Бытовые	<b>903,7</b>	<b>99,1</b>	<b>101,1</b>
	Транспортные	<b>717,2</b>	<b>101,2</b>	<b>99,6</b>
	Телекоммуникационные	<b>594,5</b>	<b>99,2</b>	<b>104,8</b>
	Жилищные	<b>263,0</b>	<b>100,6</b>	<b>102,3</b>
	Коммунальные	<b>942,6</b>	<b>113,9</b>	<b>107,9</b>
	Медицинские	<b>295,0</b>	<b>105,7</b>	<b>98,7</b>
	Системы образования	<b>292,5</b>	<b>122,4</b>	<b>103,4</b>

## ОТДЕЛЬНЫЕ ВИДЫ БЫТОВЫХ УСЛУГ

		октябрь, млн руб.	в % к предыдущему периоду	в % к соответствующе му периоду прошлого года
	Ремонт и техобслуживание бытовой радиоэлектронной аппаратуры, бытовых машин и приборов, ремонт и изготовление металлоизделий	<b>31,9</b>	<b>102,1</b>	<b>112,3</b>
	Техобслуживание и ремонт транспортных средств, машин и оборудования	<b>219,9</b>	<b>101,2</b>	<b>96,5</b>
	Изготовление и ремонт мебели	<b>31,0</b>	<b>100,6</b>	<b>106,2</b>
	Ремонт и строительство жилья	<b>364,6</b>	<b>100,3</b>	<b>102,6</b>
	Парикмахерские и косметические	<b>73,6</b>	<b>96,4</b>	<b>101,5</b>
	Ритуальные	<b>96,4</b>	<b>91,9</b>	<b>101,9</b>